

Sanierung Schule Lam, BA III

# LEISTUNGSVERZEICHNIS

Malerarbeiten (BA 3)

Bauherr:

Markt Lam

vertr. d. 1. Bgm. Paul Roßberger

Schulweg 4

93462 Lam

## ALLGEMEINE HINWEISE - GEPLANTE SANIERUNG

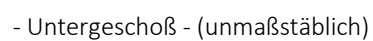
### 1.0 BAUBESCHREIBUNG:

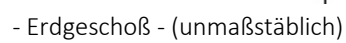
Bei dem geplanten Bauvorhaben handelt es sich um eine grundlegende Sanierung des bestehenden Schulgebäudes der Marktgemeinde Lam. Die Gebäudeteile werden je nach Bauabschnitt entkernt. Das Bauvorhaben ist in vier Bauabschnitte untergliedert. Die Bauabschnitte eins bis drei betreffen die Gebäudesanierung, Bauabschnitt vier die Aussenanlagen.

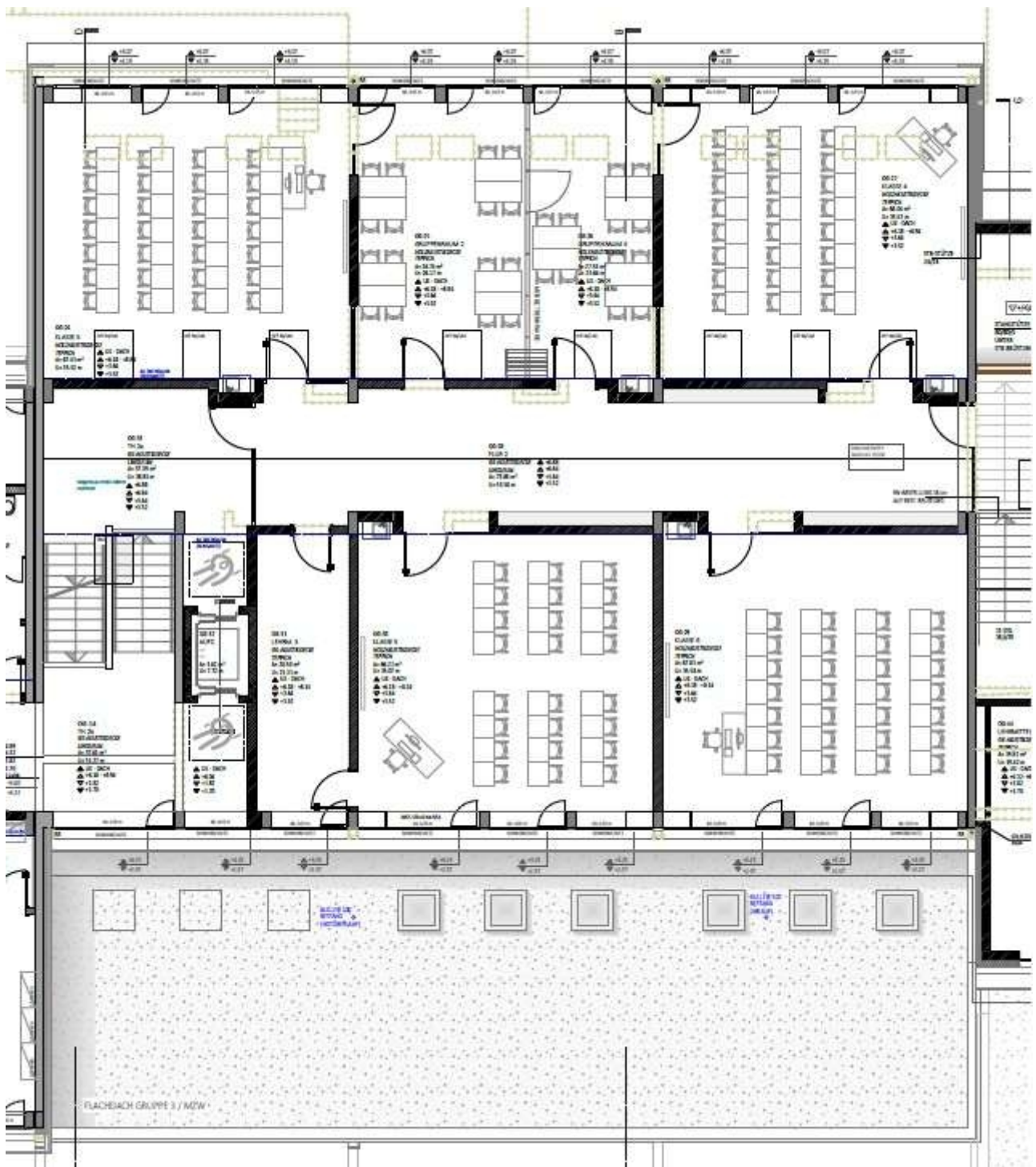


### 2.0 BESONDERE ANGABEN ZUR BAUSTELLE

Das Baugrundstück befindet sich mit der Flurnummer 15/3 am südwestlichen Ortsrand von Lam. Ein Materiallagerplatz auf dem Grundstück ist im Bereich der Baustelleneinrichtung, südlich des Gebäudes möglich. Die Einfahrt in den Innenhof erfolgt über die öffentliche Zufahrt Ginglmühler Weg. Zur Andienung der Baustelle kann der Bereich nördlich des BA2 temporär gesperrt werden. Für den Standort des Baustellenkrans ist die BE-Fläche südlich des mittleren Gebäudeteils vorgesehen.

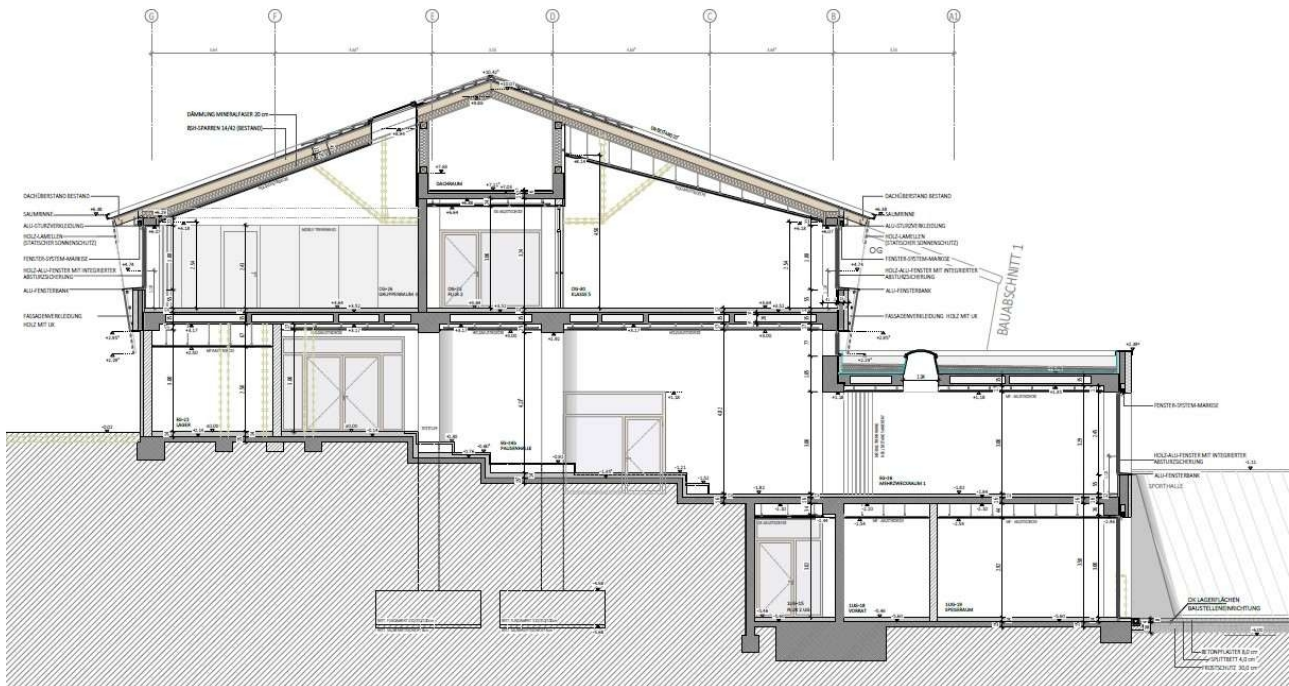






- Obergeschoß - (unmaßstäblich)





- Querschnitt - (unmaßstäblich)

### 3.0 AUSFÜHRUNGSHINWEISE

Das Schulgebäude wird in 3 zeitlich aufeinanderfolgenden Bauabschnitten generalsaniert. Der Gebäudekomplex besteht aus drei Hauptbaukörpern mit angestellter Turnhalle und einem Verwaltungstrakt, der abgebrochen wird.

Einige Räume werden komplett entkernt und bis auf den Rohbau rückgebaut. Das statische Tragsystem bleibt weitestgehend erhalten. Aufgrund eines neuen Raumprogrammes und geänderten Anforderungen an die Raumgrößen werden neue Zwischenwände als Trockenbauwand oder Ziegelwand einzogen und teilweise alte Trennwände abgebrochen. Die Satteldächer werden bis zum Tragwerk bzw. Dachschalung rückgebaut. Der Gebäudekomplex wird durch den Einbau eines Aufzuges barrierefrei erschlossen. Alle Fassaden werden komplett überarbeitet und neugestaltet.

### 4.0 BAUBESCHREIBUNG BA 3:

Die Fassadenflächen werden gedämmt und die Fassaden des Obergeschosses werden, analog zu den ersten Bauabschnitten, mit einer Holzschalung versehen.

Die bestehende PV-Anlage auf dem Dach wird durch eine Fachfirma demontiert und nach Fertigstellung der Dachhaut dementsprechend wieder aufgebracht. Gewisse Arbeiten betreffend der Aussenanlagen werden aus Gründen der Zugänglichkeit vorgezogen.

### 5.0 BESONDERE ANGABEN ZUR BAUSTELLE

Der Zugang zum Gebäude (BA 3) erfolgt im UG an der Südseite und im EG an der West- bzw. Nordseite. Das OG ist nur über das Gerüst bzw. nach Rücksprache über ein Treppenhaus mit Schulbetrieb erreichbar. Materialanlieferungen ins OG können nach Absprache mit der Bauleitung/Schulleitung über eine Podesttreppe im BA 2 (Schule) durchgeführt werden. Im Gebäude sind die Räume der einzelnen Geschoße von einem Mittelflur erreichbar.

Vor Angebotsabgabe wird eine Ortsbesichtigung empfohlen.

Das Gebäude ist 2 - seitig eingerüstet, das genutzt werden kann.

## 6.0 AUSFÜHRUNGSZEITRAUM DER GESAMTSANIERUNG

### Bauzeiten BA 3

Baubeginn: 47. KW 2025

Ende: 37. KW 2026

---

### Ausführung

### Malerarbeiten

Beginn: 27. KW 2026

Ende: 34. KW 2026

## 7.0 ALLGEMEINE BAUBESCHREIBUNG

Der Baukörper wird in seiner Grundriss-Struktur weitgehend erhalten bleiben. Einige Bereiche werden, um den aktuellen und zukünftigen Anforderungen des Nutzers, an die Personenrettung und den Brandschutz gerecht zu werden, grundsätzlich neu überplant.

Traufhöhe Satteldach: ca. 6,5 m Nordseite  
ca. 4,50 m Südseite (ab OK Flachdach)  
Firsthöhe Satteldach: ca. 10,50 m (Bezug Nordseite)

Attikahöhe (Südseite): ca. 8,00 m

Dach: Satteldach  
Dachdeckung: Ziegeldeckung  
Dachneigung: ca. 20,0° Grad

Geschoßhöhen: UG - ZG ca. 3,50 m  
ZG - EG ca. 1,80 m  
EG - 1.OG ca. 3,30 m

Entsprechende vorschriftsmäßige Entnahmestellen für Baustrom und Bauwasser sind vom Auftragnehmer eigenverantwortlich einzurichten. Die Verbräuche (Strom / Wasser) werden vom Bauherrn getragen.

## 8.0 EINRICHTUNG VON UNTERKÜNFEN

Unterkünfte wie Schlafräume und Aufenthaltsräume für die Freizeit dürfen im bestehenden Gebäuden nicht eingerichtet werden.

## 9.0 BAUSTELLE / BAUSTELLENBESPRECHUNG

Bauleiter: Auf der Baustelle muss ständig eine fachlich qualifizierte, deutsch sprechende Aufsichtsperson des AN anwesend sein.

Baustellenbesprechung: Der AN hat zu den Baustellenbesprechungen, die der AG regelmäßig durchführt, einen bevollmächtigten Vertreter zu entsenden. Die Besprechungen finden jeweils nach Angabe des AG statt.

## 10.0 ÜBERGABE VON AUSFÜHRUNGSZEICHNUNGEN

Die Ausführungszeichnungen gemäß § 3 Abs. 1 VOB/B werden vom Auftraggeber 1 mal in Papierform und dann grundsätzlich nur mehr in digitaler Form unentgeltlich an den Auftragnehmer übergeben

#### 11.0 ARBEITSZEITEN

An Sonn- und Feiertagen und an Werktagen außerhalb von 7:00 Uhr bis 18:30 Uhr darf nur mit vorheriger schriftlicher Zustimmung des Auftraggebers gearbeitet werden.

#### 12.0 BAUSTELLENORDNUNG

Auf der Baustelle gilt ein generelles Alkohol-, Drogen- und Rauchverbot. Das Rauchen ist generell untersagt, selbst wenn es sich dabei um unbewohnte Gebäudeteile handelt.

#### 13.0 BAUTAGESBERICHTE

Der Auftragnehmer hat Bautagesberichte zu führen und dem Auftraggeber/Bauleitung wöchentlich zu übergeben. Sie müssen alle Angaben enthalten, die für die Ausführung und Abrechnung des Auftrages von Bedeutung sein können.

Dies sind insbesondere

- Wetter, Temperaturen
- Anzahl und Qualifikation der auf der Baustelle beschäftigten Arbeitskräfte
- Anzahl und Art der eingesetzten Großgeräte sowie deren Zu- und Abgang
- Anlieferung von Hauptbaustoffen
- Art, Umfang und Ort der geleisteten Arbeiten mit den wesentlichen Angaben über den Baufortschritt (Beginn und Ende von Leistungen größeren Umfanges, Betonierungszeiten und dergleichen)
- Behinderung und Unterbrechung der Ausführung
- Arbeitseinstellung mit Angaben der Gründe
- Unfälle und sonstige wichtige Vorkommnisse

Die Bautagesberichte sind bei wichtigen Vorkommnissen mit einer Digitalfoto-Dokumentation zu ergänzen.

#### 14.0 VORLAGE DER RECHNUNGEN

Rechnungen sind nach Vorgabe des Auftraggebers, z. B. in Fachlose, Kostengruppen, usw. zu unterteilen.

#### 15.0 SAUBERHALTUNG DER BAUSTELLE UND TRANSPORTWEGE

Der Auftragnehmer darf für den Transport und die Lagerung von Materialien und Geräten nur die dafür freigegebenen Straßen und Plätze benutzen und hat sie bei Verschmutzung unverzüglich, je nach Erfordernis zu säubern. Dies hat, falls erforderlich, mehrmals am Tag zu erfolgen. Die Baustelle, sowie Lager- und Arbeitsplätze sind in einem ordentlichen Zustand zu halten und am Ende der Arbeitsschicht aufzuräumen.

#### 16.0 BAUBESTANDSZEICHNUNGEN

Vom Auftragnehmer sind von den Ausführungszeichnungen die Bestandspläne als CAD-Datei im Format \*.dwg und \*.pdf auf elektronischem Datenträger anzufertigen. Die Bestandspläne sind dem Auftraggeber zur Bauschlußabnahme zu übergeben, jedoch mit zuvor durchgeführter Präsentation.

#### 17.0 HINWEIS FÜR NICHT REGISTRIERTE BIETER

Senden Sie uns bitte an die Adresse der Vergabestelle Ihre Kontaktdaten, damit wir Sie gegebenenfalls über Änderungen im Vergabeverfahren unterrichten können.



## 18.0 Bauwerk Baukonstruktion

### Baumeister

- Wände . Im Innenbereich erfolgt die Raumaufteilung durch 24, 17,5 und 11,5 cm starke Ziegelwände je nach statischer Beanspruchung.
- Bodenplatte/Geschoßdecken: Bestehend bzw nach Statik ergänzt
- **Neue Stützen**, Unterzüge, Stürze, Ringanker, usw. werden aus Stahlbeton entsprechend der statischen Berechnung dimensioniert.

### Putze

- Verputze innen werden als Kalk-Putz in allen Bereichen ausgeführt, in den Feuchtbereichen und zu fliesenden Wandteilen Kalk-Zement-Putz.

### VWDS

- **Die Außenfassaden erhalten ein Vollwärmedämmsystem**

### Gerüst

- **2 - seitig als** Standgerüst für alle anfallenden Arbeiten wie z. B. Vollwärmeschutz, Putz-, Maler-, Fensterelemente, Spengler- , Dachdecker- und Zimmerarbeiten, Fassadengestaltung.

### Zimmerer

- Satteldach, als Pfettendach mit Sparrenlage, dazwischen Vollsparrendämmung mit Hinterlüftungsebene unter der Ziegeldeckung, Dachneigung ca. 20°.

### Dachdecker

Ziegeleindeckung mittels Dachziegel.

### Spengler

- Entwässerung aus Farbaluminium

### Fensterelemente

- Holz-Alufensterprofile in allen Räumen. Alle Gläser entsprechend der EnEV-Berechnung und Anforderungen.

### Abdichtung

- Abdichtung der Bodenplatte gegen Erdfeuchte mit 1-lagiger Schweißbahn.

### Estrich

- Bestand wird weitestgehend erhalten
- Zementestrich mit Trittschall- und Wärmedämmung in allen Bereichen.

### Trockenbau/Innengestaltung

- Zwischenwände im OG und DG teils als Trockenbauwände
- Abgehängte Akustikdecken, Rasterdecken und GK-Decken in allen Bereichen waagrecht und schräg verlaufend.

### Fliesenarbeiten

- Bodenfliesen in allen Nassräumen.
- Wandfliesen in allen Nassräumen bis ca. UK Decke.
- Innenfensterbänke der Nassräume aus Kunststein bzw. Fliesen.
- Haupttreppe mit Fliesenbelag

### Bodenbeläge

- Linoleum Bodenbelag als Bahnenware, Teppich, Fliesen. Sockelleisten aus Holzwerkstoff- bzw. Fliesenstreifen.

#### Malerarbeiten

- Wand- und Deckenanstrich in allen Innenbereichen mit waschfester Innendispersionsfarbe.
- Fassadenanstrich mit Silikonharzfassadenfarbe

#### Innentüren - Flurtrenntüren - Türelemente

- **Metall**-Zargen und Vollspan-Türblättern mit Echtholz furnier. Glasausschnitte und Schallschutz-Ausrüstung nach Bedarf. Flurtrenntüren und Türelemente zu den einzelnen Räumen als Holzrahmenkonstruktion mit Glas teilweise mit Brandschutzanforderung lt. Brandschutznachweis.

#### Sonnenschutz

- Elektrisch angetriebene Markisen im Unter-, Erd- und Obergeschoss.
- Zusätzlicher konstruktiver Sonnenschutz durch Aussenfassade im Obergeschoss

#### WC-Trennwandanlagen

- WC-Trennwände ca. 215 cm hoch aus HPL-Plattenmaterial mit Schichtstoff.

**Besonderer Hinweis:** Vor Beginn der Arbeiten bzw. vor der Auslösung von Bestellungen zur Materialdisposition ist mit der Bauleitung Kontakt aufzunehmen und anhand einer Baueinweisung der genaue Auftragsumfang abzuklären.

Zur Wahrung der im Bauzeitenplan festgeschriebenen Ausführungsfristen ist für diesen Einweisungstermin vom AN selbstständig und rechtzeitig insbesondere im Hinblick auf eventuelle Lieferzeiten bei der Bauleitung anzufragen.

## Titel Malerarbeiten (BA 3)

14.01 Vorbereitende Maßnahmen

14.01.01 Vorbereitende Maßnahmen

14.01.01.1 Abdekarbeiten von Bauteilen (Fenster, Türen, usw.)

Abdecken und besondere Maßnahmen zum Schutz von nicht zu streichenden Bauteilen (Fenster, Flurtrennelemente, Türzargen, Fensterbänke, usw.) mit Folien gemäß VOB Teil C / DIN 18 363.

Ausführungsbereich: UG, EG, OG

Nach den Anstricharbeiten ist die Folie, einschl. Befestigungsmittel, wieder zu entfernen und zu entsorgen, einschließlich aller erforderlichen Nebenarbeiten und dem notwendigen Material.

243,000 m² ..... ..

14.01.01.2 Schutzabdeckung von Fußböden (Lino, Teppich, Parkett, usw.)

Abdecken und besondere Maßnahmen zum Schutz von nicht zu streichenden Bauteilen, (Bodenbeläge, Treppenanlagen, usw.) gemäß VOB Teil C, DIN 18363, Absatz 4.2.6. In den Räumen befinden sich Parkett-, Teppich-, Lino- und Fliesenböden.

Ausführungsbereich: UG, EG, OG

Nach den Anstricharbeiten ist die Abdeckung wieder zu entfernen und zu entsorgen, einschließlich aller erforderlichen Nebenarbeiten und dem notwendigen Material.

1.165,000 m² ..... ..

14.01.01.3 Abdekarbeiten bei Kabelkanälen herstellen

Abdecken und besondere Maßnahmen zum Schutz von nicht zu streichenden Bauteilen. Abdecken von Kabelkanälen aus Metall (Brandschutzkanal) in den einzelnen Räumen.

Ausführungsbereich: UG,EG,OG

Abwicklung: ca. 10,0 + 25,0 + 10,0 cm

Längen: verschieden

Die Kabelkanäle sind bereits montiert und sind deshalb besonders sorgfältig abzukleben damit diese nicht verschmutzt werden oder Farbe eindringt. Verschmutzte Kabelkanäle werden auf Kosten des AN erneuert.

15,000 lfdm ..... ..

14.01.01.4 GK-Wandflächen reinigen, Wände, H = bis ca. 5,25 m

Reinigen von Gipskartonflächen (Wände) von Verunreinigungen und losen Teilen (Staub, usw.) bis zur malerfertigen Oberfläche. Anfallender Schutt ist vorschriftsmässig zu entsorgen.

Übertrag ..... ..

## Titel Vorbereitende Maßnahmen

Wandhöhe: von ca. 2,70 m bis ca. 5,25 m

Ausführungsbereich: UG, EG und OG

Einschließlich der notwendigen Gerüststellung und Zuschläge zur Durchführung der Arbeiten.

294,000 m<sup>2</sup> ..... ..

14.01.01.5

GK-Deckenflächen reinigen, Decken, Raumhöhe ca. 2,90 m

Reinigen von glatten Gipskartonflächen (Decken) von Verunreinigungen und losen Teilen (Staub, usw.) bis zur malerfertigen Oberfläche. Anfallender Schutt ist vorschriftsmässig zu entsorgen.

Raumhöhe: ca. 2,90 m

Ausführungsbereich: UG

Einschließlich der eventuell notwendigen Zuschläge, usw. und aller erforderlichen Nebenleistungen.

42,000 m<sup>2</sup> ..... ..

14.01.01.6

GK-Deckenflächen reinigen, Decken, Raumhöhe ca. 4,20 m

Reinigen von glatten Gipskartonflächen (Decken) von Verunreinigungen und losen Teilen (Staub, usw.) bis zur malerfertigen Oberfläche. Anfallender Schutt ist vorschriftsmässig zu entsorgen.

Raumhöhe: ca. 4,20 m

Ausführungsbereich: 1.OG, Bereich zwischen Dachflächenfenster

Einschließlich der eventuell notwendigen Zuschläge, usw. und aller erforderlichen Nebenleistungen.

25,000 m<sup>2</sup> ..... ..

14.01.01.7

GK-Flächen (Lochdecken/Akustikdecken) reinigen, RH bis ca. 3,00 m

Reinigen von Gipskarton Deckenflächen (Lochdecken/Akustikdecken) von Verunreinigungen und losen Teilen (Staub, usw.) bis zur malerfertigen Oberfläche. Anfallender Schutt ist vorschriftsmässig zu entsorgen.

Raumhöhe: bis ca. 3,00 m

Ausführungsbereich: UG, EG und OG

Einschließlich der notwendigen Gerüststellung, Zuschläge, usw. und aller erforderlichen Nebenleistungen.

302,000 m<sup>2</sup> ..... ..

Übertrag ..... ..

## Titel Vorbereitende Maßnahmen

14.01.01.8	<p>L- förmige Verkofferungen reinigen, Raumhöhe ca. 2,65 m</p> <p>Reinigen von glatten Gipskartonflächen (L-förmige Verkofferungen) von Verunreinigungen und losen Teilen (Staub, usw.) bis zur malerfertigen Oberfläche. Anfallender Schutt ist vorschriftsmässig zu entsorgen.</p> <p>Abmessung: ca. 0,41 + 0,22 m</p> <p>Raumhöhe: ca. 2,65 m</p> <p>Ausführungsbereich: OG</p> <p>Einschließlich der eventuell notwendigen Zuschläge, usw. und aller erforderlichen Nebenleistungen.</p> <p>29,000 m<sup>2</sup> .....</p>
14.01.01.9	<p>Neuverputzte Wandflächen absanden / Körnung abschaben</p> <p>Absanden / Körnung abschaben bei den neuverputzten Innenwänden für die Aufbringung einer Renovierspachtelung. Anfallendes Material ist aus dem Gebäude zu schaffen und vorschriftsmässig zu entsorgen.</p> <p>Ausführung: UG, EG, OG</p> <p>Raumhöhe: von ca. 2,70 m bis ca. 5,25 m</p> <p>Bei der Kalkulation ist zu berücksichtigen das die Neuputzflächen auch Klein und Kleinstflächen beinhalten.</p> <p>Einschließlich der notwendigen Gerüststellung, Zuschläge, usw. und aller erforderlichen Nebenleistungen.</p> <p>680,000 m<sup>2</sup> .....</p>
14.01.01.10	<p>Vorarbeiten für Innenwandanstrich / Spachtelarbeiten (Altputz mit Anstrich)</p> <p>Verunreinigungen an geputzten Wänden, mit Altanstrich, trocken entfernen (mechanisch), z.B. mit Drahtbürste, Spachtel, usw.</p> <p>Verunreinigungen, Schmutz, Staub, Fett und lose anhaftende Farbschichten vollflächig durch geeignete Maßnahmen, unter Beachtung der Bestimmungen des Umweltschutzes, fachgerecht entfernen, einschl. aller erforderlicher Nebenarbeiten und Schutzmaßnahmen.</p> <p>Ausführung: UG, EG, OG</p> <p>Raumhöhe: von ca. 2,70 m bis ca. 5,35 m</p> <p>Verfahren: mechanisch (z.B. Abbürsten)</p> <p>Bauteil: Wände</p> <p>Einschließlich der notwendigen Gerüststellung, Zuschläge, usw. und aller erforderlichen Nebenleistungen.</p> <p>1.176,000 m<sup>2</sup> .....</p>

Übertrag .....



## Titel Vorbereitende Maßnahmen

14.01.01.11	<p>Altbeschichtungen auf Beton entfernen (freies Verfahren)</p> <p>Altbeschichtungen entfernen (freies Verfahren nach Wahl des AN). Mechanisches oder chemisches entfernen von nicht tragfähigen Altbeschichtungen. Es muss ein sauberer und tragfähiger Untergrund entstehen. Das BFS-Merkblatt D ist zu beachten.</p> <p>Ausführung: UG, EG, OG</p> <p>Raumhöhe: von ca. 2,70 m bis ca. 5,35 m</p> <p>Untergrund: Stahlbeton mit Anstrichen</p> <p>Verfahren: nach Wahl des AN</p> <p>Bauteil: Wände</p> <p>Anfallendes Material wird Eigentum des AN und ist umweltgerecht gemäß den örtlich geltenden gesetzlichen Bestimmungen zu entsorgen. Diese sind vor Beginn der Baumaßnahme bei den Städten und Gemeinden zu erfragen.</p>
	<p>10,000 m² ..... ..</p>
14.01.01.12	<p>Risse aufweiten / Putz entfernen</p> <p>Keilförmiges aufweiten von Rissen. Lose Putzteile im Rissbereich entfernen.</p> <p>Anfallendes Material wird Eigentum des AN und ist umweltgerecht gemäß den örtlich geltenden gesetzlichen Bestimmungen zu entsorgen.</p> <p>Diese sind vor Beginn der Baumaßnahme bei den Städten und Gemeinden zu erfragen.</p>
	<p>5,000 m² ..... ..</p>
14.01.01.13	<p>Putztrennprofil/ Dehnfugenprofil zur Trennung aneinander grenzenden Putzbeschicht...</p> <p>Putztrennprofil zur Trennung aneinander grenzenden Putzbeschichtungen und Putzwänden</p> <p>Putztrennprofil aus Kunststoff mit integrierten Glasfasergewebe, zwei Abzugskanten und variabler Winkelauswahl, liefern und fluchtrecht mit Spachtelmasse einspachteln.</p> <p>Bauteil: Wandflächen im UG, EG, OG</p>
	<p>30,000 m ..... ..</p>
14.01.01.14	<p>Kantenschutzprofil aus Aluminium</p> <p>liefern und fachgerechten Anschluss bei vorstehenden Kanten, Abschlüssen anbringen und flächenbündig in die bestehende Wandspachtelung einspachteln, einschließlich allen An- und Abschlüssen, z.B. Deckenränder.</p> <p>Kantenschutzprofil ca. 25x25 mm</p>
	<p>50,000 lfdm ..... ..</p>

Übertrag .....

## Titel Vorbereitende Maßnahmen

14.01.01.15	<p>Putzfehlstellen nachbessern mit Material, z.B. Kalk-Zement Putz oder Gipsputzmasse in der erforderlichen Stärke, Spachtelmasse bzw. Filzputz, inklusive aller erforderlichen Abklebearbeiten, Nebenarbeiten, Schutt entsorgen, vor allem Kleinflächen</p> <p>bis 0,05 m<sup>2</sup> z.B. bei Verteilerkästen, Dübellöcher, Deckenanschlüssen, usw. Ausführung in Absprache.</p>
	<p>50,000                      St                      .....                      .....</p>
14.01.01.16	<p>Glattspachtelung, 2x, Dispersionsspachtel Glattspachtelung, 2x, Dispersionsspachtel</p> <p>Untergrund auf Eignung, Trag- sowie Haftfähigkeit prüfen. Zweimaliges, vollflächiges Auftragen und glätten mit Füllspachtel auf Dispersionsbasis im Innenbereich bis zur Glätte. Eventuelle Fehlstellen nachspachteln.</p> <p>Schichtdicke: Flächig max. 4 mm pro Arbeitsgang, partiell sind Schichtstärken bis zu 5 mm möglich.</p> <p>Bauteil:                      Wandflächen</p>
	<p>1.176,000                      m<sup>2</sup>                      .....                      .....</p>
14.01.01.17	<p>Glasfaser-Spachtelvlies Glasfaser-Spachtelvlies zur Einbettung in Spachtelmassen auf Wand und Deckenflächen</p> <p>Untergrund auf Eignung, Trag- sowie Haftfähigkeit prüfen. Fläche säubern. Herstellen der Oberflächengüte Q4 für erhöhte Anforderungen durch breiteres Anspachteln der Fugenbereiche und ganzflächiges Abporen der übrigen Fläche mit einem spritzbarem Dispersionsspachtel.</p> <p>Schichtdicke: Vollflächig in einer max. Schichtdicke von 4-6 mm mit der Traufel auftragen oder oder aufspritzen und mit einer rostfreien Glätt- oder Flächenspachtel aufzählen</p> <p>Ein dekoratives, dimensionsstabiles, rissüberbrückendes, verrottungsfestes, naturweißes Glasfaser-Spachtelvlies in die dafür vorgesehene, noch nasse Spachtelmasse einbetten, zur Armierung von Haar-/Schwund- und Trocknungsrisen, sowie zum Planspachteln rauer Untergründe. Oberflächengüte Q4, Dispersionsspachtel. Nach Trocknung vollflächig in einer Schichtdicke von 2 mm mit der Traufel auftragen oder aufspritzen und mit einer rostfreien Glätt- oder Flächenspachtel nachglätten und bis zur vollständigen Glätte schleifen.</p> <p>Bauteil:                      Wandflächen</p>
	<p>353,000                      m<sup>2</sup>                      .....                      .....</p>

Übertrag .....

Einheitspreis netto in Euro

Gesamtpreis netto in Euro

Titel Vorbereitende Maßnahmen

14.01.01.18

Elastische Verfugung

Elastische Verfugung mit überstreichbarem Fugenmaterial.

Fugenbreite ca. 10 - 20 mm, einschl. sämtlichen Vorarbeiten wie Reinigen des Untergrundes usw.,

Ausführung z.B. bei Anschlüssen an Fenster, Innentüren, Übergang Wandputz zu Decke usw.

346,000

lfdm

.....

.....

14.01.01

Vorbereitende Maßnahmen

Summe netto

.....

Übertrag

.....

Einheitspreis netto in Euro

Gesamtpreis netto in Euro

Titel Malerarbeiten (BA 3)

14.01

Vorbereitende Maßnahmen

Summe netto

.....

## Titel Malerarbeiten (BA 3)

14.02 Innenanstriche

14.02.01 Innenanstriche

## Gipskartonflächen

14.02.01.1 Wandflächen (Gipskarton), H = ca. 5,25 m, grundieren  
Grundieren der gereinigten Wandflächen aus Gipskarton mit einem Tiefengrund. Tiefengrund gemäß Herstellervorschrift einmal auftragen.

Wandhöhe: von ca. 2,70 m bis ca. 5,25 m

Ausführungsbereich: UG, EG und OG

In den Einheitspreis ist die notwendige Gerüststellung, Zuschläge, usw. mit einzukalkulieren.

294,000 m<sup>2</sup> ..... ..

14.02.01.2 Deckenflächen (Gipskarton glatt), grundieren, Raumhöhe ca. 2,90 m  
Grundieren der Deckenflächen aus glatten (ungelochten) Gipskartonplatten mit einem Tiefengrund. Tiefengrund gemäß Herstellervorschrift einmal auftragen.

Raumhöhe: ca. 2,90 m

Ausführungsbereich: UG

In den Einheitspreis sind alle eventuell notwendigen Zuschläge, usw. mit einzukalkulieren.

42,000 m<sup>2</sup> ..... ..

14.02.01.3 Deckenflächen (Gipskarton glatt), grundieren, Raumhöhe ca. 4,20 m  
Grundieren der Deckenflächen aus glatten (ungelochten) Gipskartonplatten mit einem Tiefengrund. Tiefengrund gemäß Herstellervorschrift einmal auftragen.

Raumhöhe: ca. 4,20 m

Ausführungsbereich: 1.OG, Bereich zwischen Dachflächenfenster

In den Einheitspreis sind alle eventuell notwendigen Zuschläge, usw. mit einzukalkulieren.

25,000 m<sup>2</sup> ..... ..

14.02.01.4 Deckenflächen (Gipskarton gelocht), grundieren, Raumhöhe ca. 3,00 m  
Grundieren der Deckenflächen aus gelochten Gipskartonplatten (Akustikdecken) mit einem Tiefengrund. Tiefengrund gemäß Herstellervorschrift einmal auftragen.

Übertrag ..... ..

## Titel Innenanstriche

Raumhöhe: bis ca. 3,00 m

Ausführungsbereich: UG, EG und OG

In den Einheitspreis ist die notwendige Gerüststellung, Zuschläge, usw. mit einzukalkulieren.

302,000 m<sup>2</sup> ..... ..

14.02.01.5

L-förmige Verkofferungen, grundieren, Raumhöhe ca. 2,65 m

Grundieren der L - förmigen Verkofferungen aus glatten Gipskartonplatten mit einem Tiefengrund. Tiefengrund gemäß Herstellervorschrift einmal auftragen.

Raumhöhe: ca. 2,65 m

Abwicklung; ca. 0,41 + 0,22 m

Ausführungsbereich: OG

In den Einheitspreis sind alle eventuell notwendigen Zuschläge, usw. mit einzukalkulieren.

29,000 m<sup>2</sup> ..... ..

14.02.01.6

GK-Wandanstrich liefern / aufbringen, Wandhöhe H = ca. 5,25 m

Liefern und anbringen eines Anstriches auf glatte Gipskartonwandflächen. Ausführung der Leistung an den vorbereiteten Innenflächen aus neuen Gipskartonplatten.

Bauteil: Gipskarton-Ständerwände

Wandhöhe: von ca. 2,70 m bis ca. 5,25 m

Ausführungsbereich: EG und OG

Grundbeschichtung aus Silikatgrundierfarbe, wasserverdünnbar.

Eine Zwischenbeschichtung aus Dispersionssilikatfarbe. Farbton wie Schlussbeschichtung.

Schlussbeschichtung aus Dispersionssilikatfarbe.

Farbton: Weiß, Preisgruppe 1, nach Angabe des AG oder Bauleitung.

In den Einheitspreis ist die notwendige Gerüststellung, Zuschläge, usw. mit einzu5,90kalkulieren.

294,000 m<sup>2</sup> ..... ..

14.02.01.7

GK-Deckenanstrich, Gipskarton glatt, Raumhöhe ca. 2,90 m

Liefern und anbringen eines Anstriches auf glatte Gipskartondecken. Ausführung der Leistung an Innenflächen aus neuen Gipskartonplatten.

Bauteil: Abgehängte Gipskartondecken

Übertrag ..... ..



## Titel Innenanstriche

Raumhöhe: ca. 2,90 m

Ausführungsbereich: UG

Grundbeschichtung aus Silikatgrundierfarbe, wasserverdünnbar.

Eine Zwischenbeschichtung aus Dispersionssilikatfarbe. Farbton wie Schlussbeschichtung.

Schlussbeschichtung aus Dispersionssilikatfarbe.

Farbton: Weiß, Preisgruppe 1, nach Angabe des AG oder Bauleitung.

In den Einheitspreis ist die notwendige Gerüststellung, Zuschläge, usw. mit einzukalkulieren.

42,000 m<sup>2</sup> .....

14.02.01.8

GK-Deckenanstrich, Gipskarton glatt, Raumhöhe ca. 4,20 m

Liefern und anbringen eines Anstriches auf glatte Gipskartondecken. Ausführung der Leistung an Innenflächen aus neuen Gipskartonplatten.

Bauteil: Abgehängte Gipskartondecken

Raumhöhe: ca. 4,20 m

Ausführungsbereich: 1.OG, Bereich zwischen Dachflächenfenster

Grundbeschichtung aus Silikatgrundierfarbe, wasserverdünnbar.

Eine Zwischenbeschichtung aus Dispersionssilikatfarbe. Farbton wie Schlussbeschichtung.

Schlussbeschichtung aus Dispersionssilikatfarbe.

Farbton: Weiß, Preisgruppe 1, nach Angabe des AG oder Bauleitung.

In den Einheitspreis ist die notwendige Gerüststellung, Zuschläge, usw. mit einzukalkulieren.

25,000 m<sup>2</sup> .....

14.02.01.9

GK-Deckenanstrich, Gipskarton gelocht, Raumhöhe ca. 3,00 m

Liefern und anbringen eines Anstriches auf gelochte Gipskartondecken (Akustikdecken). Ausführung der Leistung an Innenflächen aus neuen Gipskartonplatten.

Raumhöhe: ca. 3,00 m

Ausführungsbereich: UG, EG und OG

Grundbeschichtung aus Silikatgrundierfarbe, wasserverdünnbar.

Eine Zwischenbeschichtung aus Dispersionssilikatfarbe.

Schlussbeschichtung aus Dispersionssilikatfarbe.

Übertrag .....

## Titel Innenanstriche

Farbton: Weiß, Preisgruppe 1, nach Angabe des AG oder Bauleitung.

In den Einheitspreis ist die notwendige Gerüststellung, Zuschläge, usw. mit einzukalkulieren.

302,000 m<sup>2</sup> ..... ..

14.02.01.10

L-förmige Verkofferungen, Anstrich, Raumhöhe ca. 2,65 m

Liefern und anbringen eines Anstriches auf L-förmige Verkofferungen. Ausführung der Leistung an Innenflächen aus neuen Gipskartonplatten.

Raumhöhe: ca. 2,65 m

Ausführungsbereich: OG

Grundbeschichtung aus Silikatgrundierfarbe, wasserverdünnbar.

Eine Zwischenbeschichtung aus Dispersionssilikatfarbe.

Schlussbeschichtung aus Dispersionssilikatfarbe.

Farbton: Weiß, Preisgruppe 1, nach Angabe des AG oder Bauleitung.

In den Einheitspreis ist die notwendige Gerüststellung, Zuschläge, usw. mit einzukalkulieren.

29,000 m<sup>2</sup> ..... ..

14.02.01.11

Zulage für Leibungen bei Dachliegefenster, usw.

Zulage zu den vorbeschriebenen Positionen (Reinigen, Grundieren Streichen) auf glatte Gipskartonflächen für das Streichen der Leibungen bei den Dachliegefenstern, Rauchabzugöffnung, usw.

Größe der Dachliegefenster: ca. 0,94 x 1,40 m

Leibungstiefe: ca. 163,0 bis ca. 294,0 cm

In den Einheitspreis sind alle eventuell notwendigen Zuschläge, usw. mit einzukalkulieren.

71,000 m<sup>2</sup> ..... ..

## Putzflächen

14.02.01.12

Voranstrich Wandanstrich

Schadstoffgeprüften, wässrigen Acrylat-Tiefengrund auf mineralische und organische Untergründe und Beschichtungen liefern und auftragen.

Zur Verfestigung von kreidenden, jedoch tragfähigen Altanstrichen und sandenden Putzen sowie zur

Übertrag ..... ..

## Titel Innenanstriche

Reduzierung der Saugfähigkeit von (Gipskartonplatten, porigen und saugenden Untergründen wie z. B. Putze, ungebrannten Mauerstein, Porenbeton, gespachtelte Putze, etc.). Die Grundierung darf keinen Film bilden.

Produkteigenschaften:

saugfähigkeitsregulierend, oberflächenverfestigend, haftvermittelnd, lösemittel- und weichmacherfrei sowie emissionsarm, TÜV-Mark - fremdüberwacht, frei von fogging-aktiven Substanzen.

Bauteil: Wandflächen

1.856,000 m2 .....

14.02.01.13

Konservierungsmittelfreie Grund- und Zwischenbeschichtung

Tönbare Grund- und Zwischenbeschichtung auf Dispersions-Silkatbasis

Als Grund- und Zwischenanstrich für feste, glatte, schwach- oder nicht saugende Untergründe wie z.B. Altanstriche, Gipsbauplatten oder glatten Beton (innen) liefern und auftragen.

Saugfähigkeitsregulierend, lösemittel- und weichmacherfrei, konservierungsmittelfrei, hoch wasserdampfdurchlässig, verlängert die offene Zeit der Folgebearbeitungen, empfohlen durch das Sentinel-Haus-Institut.

Bauteil: Wandflächen

Farbton: weiß

1.856,000 m<sup>2</sup> .....

14.02.01.14

Innensilikatfarbe- Nassabriebklasse 2

Zwischen- und Schlussbeschichtung - schadstoffgeprüfte, stumpfmatte Innensilikatfarbe, Nassabriebklasse 2

Eine gut deckende, konservierungsmittelfreie, schimmelpilzhemmende, desinfektionsmittelbeständige Innensilikatfarbe, Nassabriebklasse 2, Deckvermögen Klasse 1 nach EN 13300, für Anstriche mit mineralischem Charakter auf Wand- und Deckenflächen als Zwischen- und Schlussbeschichtung liefern und auftragen.

Produkteigenschaften:

beständig gegenüber Flächendesinfektionsmittel laut Prüfbericht, entspricht den Anforderungen der Lebensmittelhygiene, nichtbrennbar je nach Aufbau, organischer Anteil <5%, lösemittel- und weichmacherfrei sowie emissionsarm, TÜV-Mark - fremdüberwacht, frei von fogging-aktiven Substanzen, lebensmittelunbedenklich TÜV-geprüft, ökozertifiziert (natureplus), empfohlen durch das Sentinel-Haus-Institut.

Bauteil: Wandflächen

Farbton: weiß-hell getönt

1.856,000 m<sup>2</sup> .....

Übertrag .....

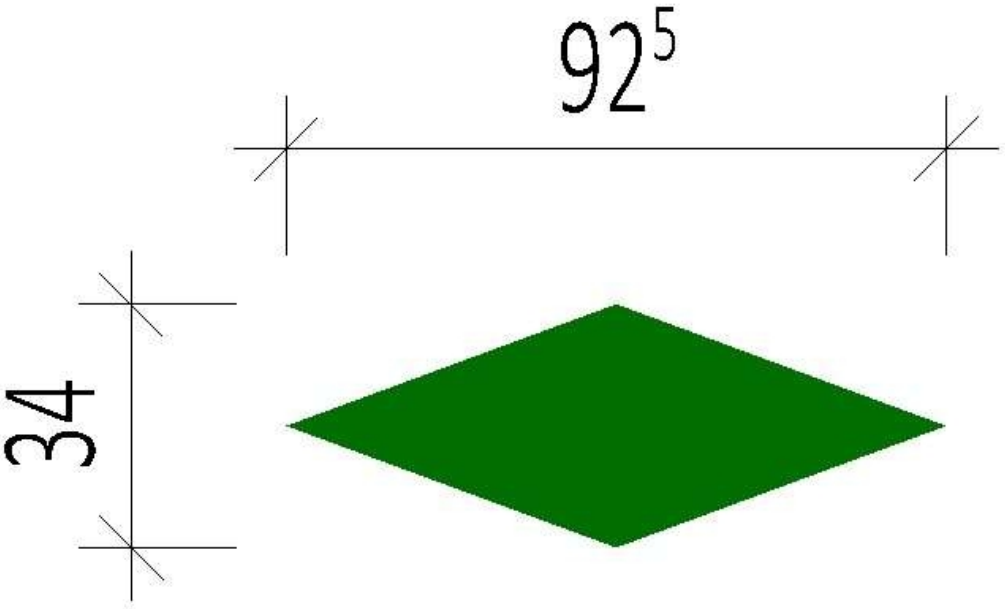
## Titel Innenanstriche

14.02.01.15	<p>Acrylatfarbe Nassabriebklasse 1, seidenmatt</p> <p>Zwischen- und Schlussbeschichtung - schadstoffgeprüfte, seidenmatte Innen-Acrylatfarbe, Nassabriebklasse 1 Innen,</p> <p>Eine gut deckende, seidenmatte, desinfektionsmittelbeständige Acrylatfarbe, Nassabriebklasse 1, Deckvermögen Klasse 2 nach EN 13300, für strukturerhaltende und strapazierfähige Wand- und Deckenflächen als Zwischen- und Schlussbeschichtung liefern und auftragen.</p> <p>Produkteigenschaften:</p> <p>Gut deckend, gut verlaufend, hoher Weißgrad, beständig gegenüber Flächendesinfektionmittel laut Prüfbericht, nichtbrennbar bzw. schwerentflammbar je nach Aufbau, lösemittel- und weichmacherfrei sowie emissionsarm, TÜV-Mark - fremdüberwacht, frei von fogging-aktiven Substanzen, lebensmittelunbedenklich TÜV-geprüft, gut zu reinigen, gut geeignet für dunkle Farbtöne.</p> <p>Farbton: leicht getönt</p> <p>150,000 m² .....</p>	.....
14.02.01.16	<p>Zulage für Hochreinigungsfähige, transparente Wandversiegelung</p> <p>Zulage für liefern und anbringen einer zusätzlichen Wandversiegelung an Innenwandflächen wie vor beschrieben. Untergrund auf Eignung, Trag- sowie Haftfähigkeit prüfen.</p> <p>Ausführungsbereich:</p> <p>Gipskarton- und Putzflächen</p> <p>Flure, Klassenzimmer, Treppenhaus bis zu einer Höhe von 140,0 cm</p> <p>Hochreinigungsfähige, transparente Wandversiegelung</p> <p>Versiegelung aus 2K-Polyurethanharz, wasserverdünnbar, emissionsminimiert, matt, unpigmentiert, geprüft nach den AgBB-Prüfkriterien für VOC-Emissionen aus innenraumrelevanten Bauprodukten, TÜV-schadstoffgeprüft und -überwacht.</p> <p>Besondere Eigenschaften der Wandoberfläche:</p> <ul style="list-style-type: none"> <li>- verbessert die Oberflächenreinigungsfähigkeit bei Verschmutzungen z. B. durch Schuhabrieb</li> <li>- erhöht die mechanische Belastbarkeit der Oberfläche, dadurch erhöhte Kratz- und Scheuerbeständigkeit</li> <li>- reduziert die Streifenbildung von Schuhabrieb</li> <li>- gut UV- und chemikalienbeständig</li> </ul> <p>Verbrauch: 100 g / m²</p> <p>Verarbeitung entsprechend Herstellervorschrift erforderlichenfalls auf einer deckenden Zwischenbeschichtung.</p> <p>573,000 m² .....</p>	.....
14.02.01.17	<p>Zulage Alternativ-Farbton Innenfarbe</p> <p>Zulage für Alternativ-Farbton</p> <p>Innenfarbe wie vor, jedoch</p> <p>Farbton: dunkel getönt</p> <p>40,000 m² .....</p>	.....
		Übertrag .....

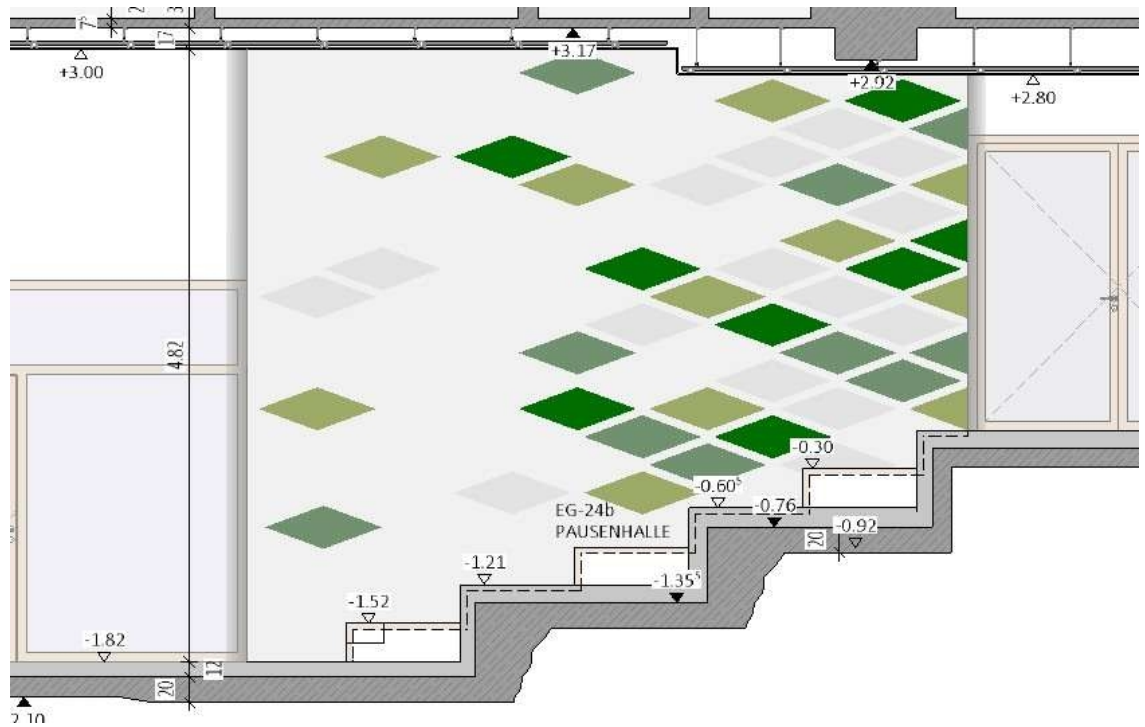
TitelInnenanstriche

14.02.01.18	Zulage zum Innenwandanstrich, Leibungen für Leibungsflächen bei allen Fenster- und Türöffnungen, Leibungstiefe ca. 20 bis 45 cm.	221,000	lfdm	.....	.....
-------------	--	---------	------	-------	-------

14.02.01.19	Zulage Rauten Zulage für die Ausführung von Wandflächen mit verschiedenen grün und grau getönten Rauten. Die Rauten sind ca. 34cm hoch und ca. 92,5cm breit. Der Minimalste Abstand der Rauten beträgt ca. 8cm.				
Ausführungsbereich:		Pausenhalle			



Titel Innenanstriche



- Wandansicht -

Einschl. aller erforderlichen Nebenarbeiten.

71,000 m<sup>2</sup> .....

14.02.01.20

Zulage zu Vorpositionen für die Gerüststellung

bei Ausführung der Anstricharbeiten an den Wänden und Decken im Treppenhaus. Wand- bzw. Deckenhöhe ab Standfläche: ca. 4,00 m bis 5,50 m ab Treppenlauf bzw. Podest im 2. OG (Treppenhaus zu Dachgeschoß)

Achtung:

Die Standfläche ist eine Stahlbetontreppenanlage!

Treppenlaufbreite ca. 1,71 m  
(siehe Grundrisse und Schnitte)

1,000 psch .....

14.02.01

Innenanstriche

Summe netto

.....

Übertrag .....



Einheitspreis netto in Euro

Gesamtpreis netto in Euro

Titel Malerarbeiten (BA 3)

14.02

Innenanstriche

Summe netto

.....

		Einheitspreis netto in Euro		Gesamtpreis netto in Euro
Titel	Malerarbeiten (BA 3)			
14.03	Anstrich Metall innen			
14.03.01	Anstrich Metall innen			
14.03.01.1	Anstriche an Rohren usw. bis max. 100 °C, einschl. aller Vor- und Nebenarbeiten. Grundierung auf Haftfestigkeit und Elastizität prüfen, reinigen und gründlich anschleifen. Unterrostung sorgfältig entfernen (metallrein) und alle schadhafte Stellen, Transport- und Montageschäden mit Heizkörpergrundierung beibessern. Zwischenanstrich mit Heizkörperlackfarbe (Kunstharzbasis) fast deckend, im Ton nach Angabe. Schlusslackierung mit Heizkörperfarbe (Kunstharzbasis) deckend, im Ton nach Angabe, d = 3/8 - 1 1/2"			
	10,000 lfdm	.....	.....	
14.03.01.2	Anstrich von Rohren usw, d = 44- 76 mm. wie in voriger Pos. beschrieben, jedoch d = 44 76 mm, sonst wie vor.			
	10,000 lfdm	.....	.....	
14.03.01.3	Anstriche an Rohren usw., d > 76 mm wie in voriger Pos. beschrieben, jedoch d > 76 mm, sonst wie vor.			
	2,000 lfdm	.....	.....	
14.03.01	Anstrich Metall innen	Summe netto	.....	

Übertrag .....

Einheitspreis netto in Euro

Gesamtpreis netto in Euro

Titel Malerarbeiten (BA 3)

14.03

Anstrich Metall innen

Summe netto

.....

		Einheitspreis netto in Euro	Gesamtpreis netto in Euro
Titel	Malerarbeiten (BA 3)		
14.04	Sichtbetonflächen		
14.04.01	Sichtbetonflächen		
14.04.01.1	<p>Vorarbeiten Flure, Stützen und Überzug Überholungsanstrich</p> <p>Verunreinigungen an Sichtbetonflächen trocken entfernen (mechanisch), z.B. mit Drahtbürste, Spachtel, usw..</p> <p>Verunreinigungen, Schmutz, Staub, Fett und lose anhaftende Substanzen vollflächig durch geeignete Maßnahmen durch Einsatz von Anlauger unter Beachtung der Bestimmungen des Umweltschutzes, fachgerecht entfernen, einschl. aller erforderlicher Nebenarbeiten und Schutzmaßnahmen.</p> <p>Verfahren: mechanisch, chemisch freies Verfahren (z.B. Abbürsten,schleifen, anlaugen, oder abbeizen ),</p>		
	130,000 m <sup>2</sup>	.....	.....
14.04.01.2	<p>Versiegelung</p> <p>2- fache Beschichtung der Sichtbetonflächen.</p> <p>Aufbringen einer 2- fachen Versiegelung aus einer emissionsminimierten, einkomponentigen, seidenmatten Acrylatdispersion.</p> <p>Verbrauch ca. 0,25 l/m<sup>2</sup></p>		
	130,000 m <sup>2</sup>	.....	.....
14.04.01	Sichtbetonflächen	Summe netto	.....

Übertrag .....

Einheitspreis netto in Euro

Gesamtpreis netto in Euro

Titel Malerarbeiten (BA 3)

14.04

Sichtbetonflächen

Summe netto

.....

## Titel Malerarbeiten (BA 3)

14.05 Malerarbeiten Aussenbereich

14.05.01 Malerarbeiten- Aussenwände

14.05.01.1 Abdekarbeiten von Bauteilen (Fenster, Türen, usw.)

Abdecken und besondere Maßnahmen zum Schutz von nicht zu streichenden Bauteilen (Fenster, Türen, usw.) mit Folien gemäß VOB Teil C / DIN 18 363.

Ausführungsbereich: EG

Nach den Anstricharbeiten ist die Folie, einschl. Befestigungsmittel, wieder zu entfernen und zu entsorgen, einschließlich aller erforderlichen Nebenarbeiten und dem notwendigen Material.

41,000 m² ..... ..

14.05.01.2 Maßnahmen zum Schutz des Boden, außen

Schutzabdeckung der Bodenflächen im Bereich der zu streichenden Wände herstellen, vorhalten, beseitigen und entsorgen.

Abdeckung bestehend aus Maler-Abdeckvlies und Klebeband

42,000 m² ..... ..

14.05.01.3 Stützpfeiler, Fassadenanstrich auf Betonflächen

Herstellen eines Fassadenanstriches:

Untergrundvorbehandlung: Flächen auf Eignung, Trag- und Haftfähigkeit prüfen.  
Grundanstrich mit Lacryl Tiefgrund

Zwischenanstrich mit Betonacryl OS 859 in Protect Qualität.

Schlussanstrich mit Betonacryl OS 859 in Protect Qualität.

Farbton: dunkle Farbtöne, Farbton: antrazith bzw. nach Angabe des Auftraggebers.

23,000 m² ..... ..

14.05.01.4 Gestaltung Eingangsbereich- Logo, Motive auf Putzflächen

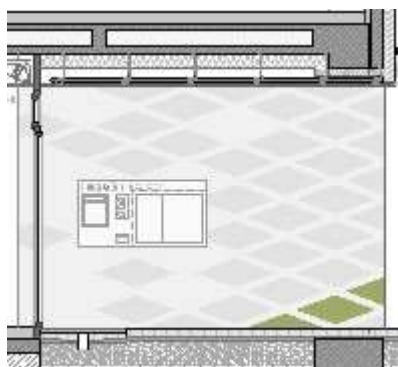
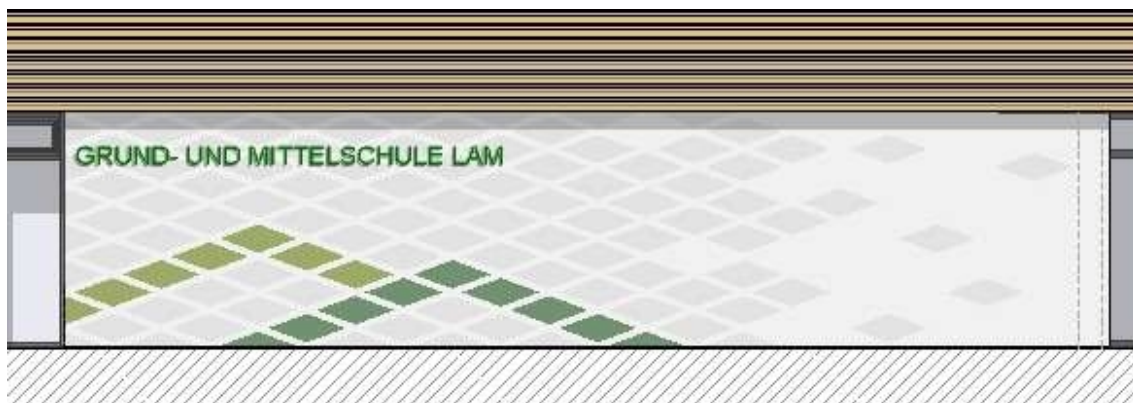
Liefern und anbringen eines Fassadenanstriches mit dem Schullogo in verschiedenen Farbtönen, einschließlich Untergrundvorbereitung, an den Fassadenputzflächen.

Untergrundvorbehandlung: Untergrund auf Eignung, Trag- sowie Haftfähigkeit prüfen. Fläche säubern.

Übertrag ..... ..



Titel Malerarbeiten- Aussenwände



- Wandansichten -

Grundanstrich mit einem Gemisch aus wasserverdünnbarem Grundier- und Verdünnungsmittel auf Silikatbasis zum Grundieren und Festigen mineralischer Untergründe sowie zur Verdünnung von Silikatfarben.

für außen und innen

- tief eindringend
- verfestigend
- für mineralische Untergründe
- mit organischen Stabilisatoren

und Wasser im Mischungsverhältnis 1 : 1

Zwischenanstrich und Schlussanstrich mit Fassadenfarbe auf Silikatbasis für wetterbeständige, hoch diffusionsfähige Fassadenanstriche auf tragfähigen, ungestrichenen mineralischen Untergründen.

matt

- wetterbeständig
- hoch wasserdampfdiffusionsfähig
- geringe Verschmutzungsneigung
- hoch deckend
- mineralischer Charakter
- einkomponentig
- 1 : 1 wasserverdünnt

Farbton: verschieden, nach Angabe des Auftraggebers

66,000

m<sup>2</sup>


.....

.....

Übertrag

.....

## Titel Malerarbeiten- Aussenwände

14.05.01.5	Zulage für Streichen von Fensterleibungen Zulage zum Fassadenanstrich für die Ausführung von Leibungen an Öffnungen und Nischen.  Leibungstiefe: bis ca. 10,0 cm  1,000 m² .....	.....
14.05.01.6	Ansetzen von Farbmustern für Aussenfassaden Anfertigen von Farbmustern für die Aussenfassade zur Bemusterung mit dem Bauherrn auf der Baustelle.  Anzahl der Farbmuster: 3 Stück Mustergröße: ca. 1,00 x 0,50 m  Im Einheitspreis enthalten sind die erforderlichen Anfahrten auf die Baustelle und die dafür notwendigen Nebenarbeiten, etwa das Korrigieren und Umarbeiten des Farbmusters aufgrund eines Abstimmungsgespräches bis zur Freigabe.  Für die Kalkulation des Einheitspreises sind 2 Besprechungstermine auf der Baustelle mit dem Bauherrn mit einzurechnen und werden nicht gesondert vergütet.  1,000 pausch .....	.....
14.05.01.7	Schriftzug incl. Schablone Anbringen einer Beschriftung auf der vorbeschriebenen Putzfassade. Beschriftung ähnlich wie Skizze. Ausführung in grauen und grünen Farbtönen.  Schriftzug, GRUND- UND MITTELSCHULE LAM Schriftgröße: ca. 25,0 cm   - Skizze Schriftzug -  Genaue Ausführung nach detaillierter Skizze in Abstimmung mit der Bauleitung, einschließlich dem Anfertigen der notwendigen Schablonen, sowie sämtliche Nebenleistungen und die Gerüststellung.  1,000 Stück .....	.....
14.05.01	Malerarbeiten- Aussenwände	Summe netto .....

## Titel Malerarbeiten Aussenbereich

## 14.05.02 Malerarbeiten- Nebengebäude mit Stützmauer

## 14.05.02.1 Schutzabdeckung von nicht zustreichenden Bauteilen, Fenster, udgl.

Abdecken und besondere Maßnahmen zum Schutz von nicht zu streichenden Bauteilen, (Türen, Tore, udgl.) mit Folien gemäß VOB Teil C / DIN 18 363, Abs. 4.2.6.

Nach den Anstricharbeiten ist die Folie wieder zu entfernen, einschließlich aller erforderlichen Nebenarbeiten und dem notwendigen Material.

30,000 m<sup>2</sup> ..... ..

## 14.05.02.2 Schutzabdeckung von Granitpflaster, Asphalt, Betonpflasterflächen, Fliesen im Außent...

Abdecken und besondere Maßnahmen zum Schutz von nicht zu streichenden Bauteilen, (Granitpflasterbelägen, Betonpflaster, Asphaltflächen, usw.) mit Folien gemäß VOB Teil C / DIN 18 363, Abs. 4.2.11.

Nach den Anstricharbeiten ist die Folie, Malervlies, usw. wieder zu entfernen, einschließlich aller erforderlichen Nebenarbeiten und dem notwendigen Material.

150,000 m<sup>2</sup> ..... ..

## 14.05.02.3 Vorarbeiten Wände Überholungsanstrich

Verunreinigungen an Sichtbetonflächen trocken entfernen (mechanisch), z.B. mit Drahtbürste, Spachtel, usw..

Verunreinigungen, Schmutz, Staub, Fett und lose anhaftende Substanzen vollflächig durch geeignete Maßnahmen durch Einsatz von Anlauger unter Beachtung der Bestimmungen des Umweltschutzes, fachgerecht entfernen, einschl. aller erforderlicher Nebenarbeiten und Schutzmaßnahmen.

Verfahren: mechanisch, chemisch freies Verfahren (z.B. Abbürsten, schleifen, anlaugen, oder abbeizen ),

433,000 m<sup>2</sup> ..... ..

## 14.05.02.4 Anstrich Nebengebäude

Verschmutzungsunempfindliche Fassadenbeschichtung auf Beton herstellen.

Die Oberfläche ist durch einen zweifachen, gleichmäßigen Anstrich mit einer 100 %

Reinacrylat-Fassadenfarbe zu behandeln. Das Produkt muss hoch wetterbeständig, matt, fotokatalytisch wirksam und CO<sub>2</sub>-diffusionsgeprüft (nach DIN EN 1062-6) sein. Der Anstrich soll eine hohe Farbtonstabilität und einen guten Schutz gegen Verschmutzungen bieten.

Technische Anforderungen:

Bindemittelbasis: 100 % Reinacrylat

Glanzgrad: Matt

Eigenschaften: Hoch wetterbeständig, verschmutzungsunempfindlich, wasserdampfdiffusionsfähig

CO<sub>2</sub>-Diffusionsstromdichte: > 50 m

Verbrauch: ca. 140–170 ml/m<sup>2</sup> pro Anstrich auf glattem Untergrund (bei strukturierten Untergründen höher)

Ausführung:

Untergrundvorbehandlung gemäß technischem Merkblatt. Der Anstrich ist im Streich-, Roll- oder

Übertrag ..... ..

Titel Malerarbeiten- Nebengebäude mit Stützmauer

Airlessverfahren auszuführen.

Farbton: grau

433,000 m<sup>2</sup>

14.05.02.5

Anstrich Stahlblechtüren und Lüftungsgitter

Überholungsanstrich der vier Stahlblechtüren und sechs dazugehörigen Lüftungsgitter

Ausführung:

Untergrundvorbehandlung gemäß technischem Merkblatt. Der Anstrich ist im Streich-, Roll- oder

Airlessverfahren auszuführen.

Farbton: grau

Anstrich nur außen, jedoch inkl. Türfalz

Abkleben der nicht zu streichenden Bauteile in Position 1 enthalten

inkl. aller Nebenarbeiten und dazugehörigen Vorbereitungsarbeiten (wie Anschleifen und Grundieren)

17,000 m<sup>2</sup>

14.05.02

Malerarbeiten- Nebengebäude mit Stützmauer

Summe netto

## Titel Malerarbeiten Aussenbereich

## 14.05.03 Malerarbeiten Betonstützen Südseite

## 14.05.03.1 Schutzabdeckung von nicht zustreichenden Bauteilen, Fenster, udgl.

Abdecken und besondere Maßnahmen zum Schutz von nicht zu streichenden Bauteilen, (Türen, Tore, udgl.) mit Folien gemäß VOB Teil C / DIN 18 363, Abs. 4.2.6.

Nach den Anstricharbeiten ist die Folie wieder zu entfernen, einschließlich aller erforderlichen Nebenarbeiten und dem notwendigen Material.

30,000 m<sup>2</sup> .....

## 14.05.03.2 Schutzabdeckung von Betonpflasterflächen, Kies

Abdecken und besondere Maßnahmen zum Schutz von nicht zu streichenden Bauteilen, (Granitpflasterbelägen, Betonpflaster, Asphaltflächen, usw.) mit Folien gemäß VOB Teil C / DIN 18 363, Abs. 4.2.11.

Nach den Anstricharbeiten ist die Folie, Malervlies, usw. wieder zu entfernen, einschließlich aller erforderlichen Nebenarbeiten und dem notwendigen Material.

20,000 m<sup>2</sup> .....

## 14.05.03.3 Vorarbeiten Stützen Überholungsanstrich

Verunreinigungen an Sichtbetonflächen trocken entfernen (mechanisch), z.B. mit Drahtbürste, Spachtel, usw..

Verunreinigungen, Schmutz, Staub, Fett und lose anhaftende Substanzen vollflächig durch geeignete Maßnahmen durch Einsatz von Anlauger unter Beachtung der Bestimmungen des Umweltschutzes, fachgerecht entfernen, einschl. aller erforderlicher Nebenarbeiten und Schutzmaßnahmen.

Verfahren: mechanisch, chemisch freies Verfahren (z.B. Abbürsten, schleifen, anlaugen, oder abbeizen),

22,000 m<sup>2</sup> .....

## 14.05.03.4 Anstrich Stützen

Verschmutzungsunempfindliche Fassadenbeschichtung auf Beton herstellen.

Die Oberfläche ist durch einen zweifachen, gleichmäßigen Anstrich mit einer 100 %

Reinacrylat-Fassadenfarbe zu behandeln. Das Produkt muss hoch wetterbeständig, matt, fotokatalytisch wirksam und CO<sub>2</sub>-diffusionsgeprüft (nach DIN EN 1062-6) sein. Der Anstrich soll eine hohe Farbtonstabilität und einen guten Schutz gegen Verschmutzungen bieten.

Technische Anforderungen:

Bindemittelbasis: 100 % Reinacrylat

Glanzgrad: Matt

Eigenschaften: Hoch wetterbeständig, verschmutzungsunempfindlich, wasserdampfdiffusionsfähig

CO<sub>2</sub>-Diffusionsstromdichte: > 50 m

Verbrauch: ca. 140–170 ml/m<sup>2</sup> pro Anstrich auf glattem Untergrund (bei strukturierten Untergründen höher)

Übertrag .....

Titel Malerarbeiten Betonstützen Südseite

Ausführung:

Untergrundvorbehandlung gemäß technischem Merkblatt. Der Anstrich ist im Streich-, Roll- oder Airlessverfahren auszuführen.

Farbton: grau

22,000

m<sup>2</sup>

.....

.....

14.05.03

Malerarbeiten Betonstützen Südseite

Summe netto

.....

Übertrag

.....

Einheitspreis netto in Euro

Gesamtpreis netto in Euro

Titel Malerarbeiten (BA 3)

14.05

Malerarbeiten Aussenbereich

Summe netto

.....

## Leistungsverzeichnis- Zusammenstellung

14.01.01	Vorbereitende Maßnahmen	.....	Euro
14.01	Vorbereitende Maßnahmen	.....	Euro
14.02.01	Innenanstriche	.....	Euro
14.02	Innenanstriche	.....	Euro
14.03.01	Anstrich Metall innen	.....	Euro
14.03	Anstrich Metall innen	.....	Euro
14.04.01	Sichtbetonflächen	.....	Euro
14.04	Sichtbetonflächen	.....	Euro
14.05.01	Malerarbeiten- Aussenwände	.....	Euro
14.05.02	Malerarbeiten- Nebengebäude mit Stützmauer	.....	Euro
14.05.03	Malerarbeiten Betonstützen Südseite	.....	Euro
14.05	Malerarbeiten Aussenbereich	.....	Euro

---

14	Malerarbeiten (BA 3)	Summe netto	.....	Euro
		+ 19,0 % MwSt	<u>.....</u>	Euro
		Summe brutto	<u>.....</u>	Euro